

# Cure inalatorie termali



gruppo Monti

Salute



Leggi tutte le news sul nostro

Salute  
INFORMA MAGAZINE

# Cure inalatorie: prevenzione e salute con l'acqua termale

I **benefici delle acque termali** sono innumerevoli e dimostrati ampiamente da studi scientifici che ne attestano l'**efficacia curativa, preventiva e riabilitativa**.

Infatti, un ciclo di cure termali può rivelarsi strategico in termini di prevenzione, e non solo di cura, dei **disturbi acuti e cronici** che colpiscono le **vie respiratorie**, soprattutto durante i mesi freddi, ma anche per riacquistare la capacità respiratoria ridotta dopo una patologia severa.

Queste cure **potenziano l'attività del sistema immunitario** e migliorano le condizioni fisiologiche delle alte e basse vie respiratorie.

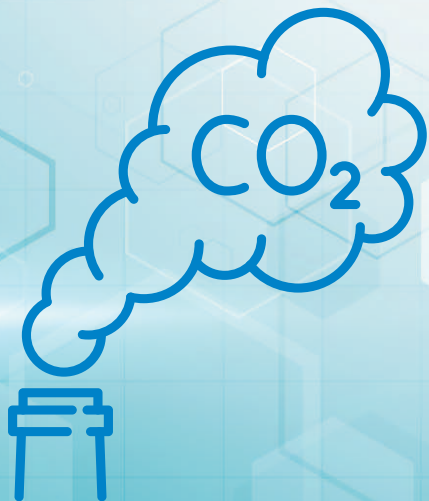
Vediamo nel dettaglio con il **Dott. Franco Furia, medico idrologo del Gruppo Monti Salute Più**, in quale periodo dell'anno e per quali patologie le cure inalatorie sono preziose alleate.

**Dieci domande per capire come sfruttare l'acqua termale**, una risorsa preziosa che arriva dalla natura e agisce come un **farmaco naturale**.





# Dieci domande e risposte



**Perché le cure inalatorie, oltre che curative, sono anche preventive?**

Il nostro apparato respiratorio è sottoposto continuamente allo stress provocato dall'**inquinamento**, dal **fumo** (anche quello passivo), dai **batteri** e dai **virus patogeni** che, soprattutto in inverno, sono sempre pronti ad attaccarlo. Le cure termali ripuliscono le vie respiratorie rigenerandone le mucose e ne potenziano le difese immunitarie.



**Come possiamo prevenire sinusiti, otiti, bronchiti e raffreddori molto frequenti nei mesi più freddi?**

Oltre alle comuni norme di igiene (soprattutto proteggere le vie respiratorie dagli sbalzi improvvisi di temperatura), **un ciclo di cure inalatorie** fatto nei mesi autunnali aumenta la produzione di una categoria particolare di **anticorpi** che vanno a formare un "tappeto" sulle mucose, ostacolando l'ingresso dei virus e dei batteri.

# Quando fare le cure



**Le cure inalatorie sono utili anche in caso di allergie?**

Sì, per lo stesso motivo: gli anticorpi di superficie, oltre a proteggerci dagli agenti infettivi, sono anche un **ostacolo all'ingresso degli allergeni**, quelle sostanze che scatenano la reazione allergica.



**Esiste un periodo migliore dell'anno per fare le cure inalatorie?**

Le cure termali inalatorie possono essere fatte **tutto l'anno**. Nei primi mesi dell'anno per ripulire le vie respiratorie dal catarro e dalle tossine accumulate durante l'inverno. Per combattere le **allergie primaverili**: uno-due mesi prima dell'inizio del periodo in cui l'allergia si scatena. Per potenziare le difese in vista del periodo freddo occorre effettuarle tra novembre e dicembre.



# Cure inalatorie e bambini



**Le cure inalatorie sono adatte anche ai bambini?**

Le cure termali sono cure naturali per cui **possono essere effettuate a tutte le età**, anche nei bambini più piccoli. Naturalmente il pediatra che ben conosce il piccolo potrà consigliare al meglio i genitori.



**Quali consigli dà ai genitori che portano i bambini a fare le cure inalatorie?**

Il consiglio fondamentale è di non accontentarsi dei risultati che si ottengono con il primo ciclo, ma di **programmare la ripetizione annuale del ciclo** per consolidare il risultato e **prevenire le patologie delle prime vie respiratorie** (naso, gola, orecchio) così frequenti nei bambini.

# Inalazioni e aerosol

## Qual è la differenza tra inalazioni e aerosol?

Le modalità applicative delle cure termali inalatorie sono diverse:

- **Aerosol:** l'acqua termale viene rotta in minuscole goccioline che si distribuiscono sulle mucose.
- **Humages:** ciò che viene fatto inalare non è l'acqua ma il gas di zolfo estratto dalla stessa. Essendo un gas riesce a raggiungere anche gli anfratti più nascosti, portando benefici anche dove le goccioline d'acqua non riescono ad arrivare.
- **Inalazioni a getto diretto:** si tratta di un getto di vapore di acqua termale che viene respirato dal paziente direttamente. Anche questa cura agisce su tutto l'apparato respiratorio, ma ha le sue indicazioni più importanti nelle patologie della gola.
- **Irrigazioni e docce nasali:** per una detersione accurata delle mucose. Andrebbero fatte sempre prima delle altre perché ripulendo le mucose dalle secrezioni permettono ai principi attivi delle acque di arrivare meglio a contatto delle mucose e quindi ne amplificano l'azione terapeutica.
- **Insufflazioni endotimpaniche e politzer:** per la cura delle patologie dell'orecchio.





# Caratteristiche delle acque termali



**L'acqua termale cura anche disturbi della pelle quali dermatite atopica e psoriasi. Come funziona?**

Le inalazioni a getto diretto danno benefici nell'acne del volto perché dilatano i pori e contengono zolfo che è un ottimo disinfettante sui batteri presenti nelle lesioni. Per le altre patologie della pelle sono utili i **bagni in acque sulfuree** (convenzionati con il SSN e che si possono fare alle Terme Felsinee e Terme di Porretta).



**Qual è la caratteristica principale dell'acqua termale utilizzata alle Terme di Bologna?**

Nei nostri centri le acque utilizzate per le cure inalatorie sono le **sulfuree** e le **bicarbonato-solfato-calciche**. Entrambe aiutano a rendere più fluido il muco (favorendone l'eliminazione) ed a migliorare il trofismo delle mucose (aumentandone la capacità di difesa). Le sulfuree inoltre, come già detto, stimolano la produzione di anticorpi aumentando le difese immunitarie.



## Patologie delle VIE AEREE SUPERIORI (NASO, GOLA)

### Patologie

- Rinite vasomotoria/allergica
- Rinosinusite
- Sindromi rino/sinuso/bronchiali
- Faringite cronica
- Ipertrofia adeno/tonsillare
- Laringite cronica

### Terapie

- Ciclo di cure inalatorie (inalazioni, aerosol, humage)
- Docce micronizzate nasali (terapia a pagamento)



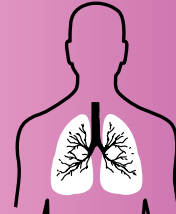
## Patologie dell' ORECCHIO

### Patologie

- Stenosi tubarica
- Otite catarrale cronica
- Catarro tubarico

### Terapie

- Ciclo di cura per la sordità rinogena (12 insufflazioni-politzer + 12 inalazioni / aerosol / humage)



## Patologie delle VIE RESPI- RATORIE

### Patologie

- Bronchite cronica semplice
- B.P.C.O.
- Bronchite asmatica o spastica
- Bronchiti croniche recidivanti

### Terapie

- Ciclo integrato della ventilazione polmonare (12 ventilazioni polmonari + 18 cure inalatorie)
- oppure
- Ciclo di 24 cure inalatorie



## Patologie ARTROREU- MATICHE

### Patologie

- Artrite reumatoide
- Artrosi
- Osteoporosi
- Periartrite
- Reumatismi infiammatori
- Spondilite e spondiloartrosi

### Terapie

- Ciclo di 12 balneoterapie
- | TSP | TSL | TF | TdA | TA | PRT |
|-----|-----|----|-----|----|-----|
| ■   | ■   | ■  | ■   | ■  | ■   |
- oppure
- Ciclo di 12 fanghi + 12 bagni termali terapeutici
- | TSP | TSL | TF | TdA | TA | PRT |
|-----|-----|----|-----|----|-----|
|     | ■   |    | ■   |    | ■   |
- oppure
- Ciclo di 12 grotte termali
- | TSP | TSL | TF | TdA | TA | PRT |
|-----|-----|----|-----|----|-----|
| ■   | ■   | ■  | ■   |    |     |

TSP Terme San Petronio    TSL Terme San Luca    TF Terme Felsinee    TdA Terme dell'Agriturismo    TA Terme Acquabios    PRT Terme di Porretta





Patologie

## VASCOLARI

### Patologie

- Flebopatie di tipo cronico
- Insufficienza venosa cronica
- Varici arti inferiori
- Vasculopatia cronica arti inferiori
- Turbe funzionali vascolari periferiche
- Esiti d'intervento chirurgico di safenectomia e flebectomia

### Terapie

- Ciclo di 12 bagni con idromassaggio
- oppure
- Ciclo di 12 percorsi vascolari

TSP TSL TF TdA TA PRT



Patologie

## DERMATOLOGICHE

### Patologie

- Psoriasi
- Eczema
- Dermatite atopica
- Dermatite seborroica

### Terapie

- Ciclo di 12 bagni termali individuali sulfurei

TSP TSL TF TdA TA PRT



Patologie

## GINECOLOGICHE

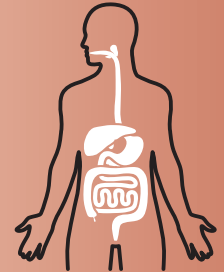
### Patologie

- Sclerosi dolorosa del connettivo pelvico di natura cicatriziale e involutiva
- Leucorrea persistente

### Terapie

- 12 irrigazioni vaginali + 12 bagni terapeutici
- oppure
- 12 irrigazioni vaginali

TSP TSL TF TdA TA PRT



Patologie

## URINARIE/ GASTROENTERICHE

### Patologie

- Calcolosi delle vie urinarie
- Dispepsia, intestino irritabile, stipsi

### Terapie

- 12 cure idropiniche
- oppure
- 12 cure idropiniche idrocolonteria (non in convenzione)

TSP TSL TF TdA TA PRT

Prestazioni a pagamento (libera professione, mutue, assicurazioni, fondi integrativi)

Prestazioni anche in convenzione con il SSN

# Inalazioni e aerosol



**Come  
richiedere  
le cure con il  
Servizio  
Sanitario  
Nazionale.**

La cura può essere richiesta dal **medico di base** o dal **pediatra** su ricetta rossa usando la formula: “si richiedono cure inalatorie per...” seguita dalla descrizione della patologia.  
Prima di iniziare il ciclo terapeutico è obbligatoria e gratuita su prenotazione la visita col medico del centro termale.

**Cognome Nome**  
CODICINE E NUMERI DELL'ABITO FPO-10 INVALIDE I RINVIATO DELLA LEGGE

**Indirizzo**  
NUMERO CIVIL E PROVVISORIO DELLA LEGGE

**SERVIZIO SANITARIO NAZIONALE  
REGIONE EMILIA ROMAGNA**

**CODICE FISCALE**

**CICLO DI FANGHI E BAGNI TERMALI TERAPEUTICI PER ARTROSI**

**PRESCRIZIONE**

**Timbro e Firma medico**

**NUMERO COPERTURE - PRESTAZIONI**

**TIPO DI RICETTA**

**DATA**

**NUMERO PROGRESSIVO**

**IMPRESA**

**DATA SPECIALE E TIMBRO STRUTTORIA ENDOCRINE**

**NUMERO INVALIDE**

**DATA INVALIDE**



# *I centri termali convenzionati*

**Terme Felsinee**



**Terme San Luca**



**Terme di Porretta**



### **Terme San Petronio – Antalgik – Bodi**

Via Irnerio, 12/A - 40126 Bologna (BO)  
Tel. 051.246534

### **Terme San Luca – Pluricenter**

Via Agucchi, 4/2 - 40133 Bologna (BO)  
Tel. 051.382564

### **Terme Felsinee**

Via di Vagno, 7 - 40133 Bologna (BO)  
Tel 051.6198484

### **Terme Acquabios**

Via Garibaldi, 110 - 40061 Minerbio (BO)  
Tel. 051.876060

### **Terme dell'Agriturismo – Villaggio della Salute Più**

Via Sillaro, 27 - 40050 Monterenzio (BO)  
Tel. 051.929791

### **Terme di Porretta**

Via Roma, 5 - 40046 Porretta Terme (BO)  
Tel. 0534.22062



**mare termale**  
**b o l o g n e s e**

Tel. 051.4210046 • [info@maretermalebolognese.it](mailto:info@maretermalebolognese.it)

[www.maretermalebolognese.it](http://www.maretermalebolognese.it)

